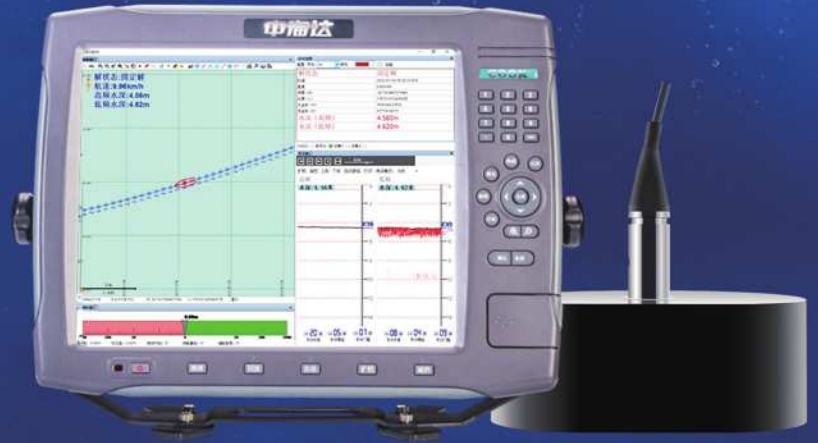


# HD-MAX DF

## 双变频测深仪



HD-MAX DF全数字双变频测深仪，广泛应用于水文勘察、航道码头、疏浚等行业的水深测量工程。可适配不同频段换能器，采用先进算法，将测深仪高低频的测深效果发挥到极致。无论在复杂水域还是2000米大水深，HD-MAX DF双变频测深仪都能轻松完成水深测量。

### 系统特点

- 全数字化设计，模拟信号和水深数据叠加，快速精准判读水深；
- 高低频结合可实时显示淤泥厚度；
- 高信噪比信号处理电路，适应复杂水域测量；
- 采用先进的电路设计，可适配不同频段换能器；
- 17英寸超大钢化玻璃屏幕，超高像素设计；
- 最大Ping率可达30Hz；
- 低频最大测深可达2000米；
- 全新HiMAX测深仪软件，集测深、导航、数据采集、后处理于一体，支持任意加点输出、多潮位改正、不同数据格式输出。

## 技术参数

工作频率	高频100kHz~1MHz; 低频10kHz~50kHz
最大发射功率	400W@200kHz 1200W@24kHz
测深范围	0.15~300m@200kHz 0.8~2000m@24kHz 1~4000m@12kHz
测深精度	±1cm+0.1%,分辨率1cm@200kHz ±10cm+0.1%,分辨率10cm@24kHz ±18cm+0.1%,分辨率18cm@12kHz
声速调整范围	1370~1700m/s
最大Ping率	30Hz
数据输出格式	标准NMEA, DESO 25, ODOM, Knudsen, Bathy, Echotrac, 中海达
屏幕	17英寸; 分辨率: 1280 x 1024@60Hz
VGA	一个VGA接口, 用于分屏显示
CPU	1.92GHz, 四核 (win7系统)
内存	2GB
硬盘	128GB SSD固态硬盘
外接端口	RS-232*3, USB*4, 电源接口*1, 换能器接口*1
电源	10~30VDC或220VAC
功耗	80W
工作温度	-20°C ~ 70°C
重量	9.5kg
外形尺寸	480mm×360mm×110mm
主机外壳材质	ASA高强度工程塑料
内置软件	HiMAX测深仪软件

## 工控电脑平台

工控电脑是一种加固的增强型电脑平台，它可以作为一个工业控制器在工业环境中可靠运行，无论在防水、防震、防尘等方面，还是从稳定性、抗干扰性等方面，工控电脑都优于普通电脑操作平台。

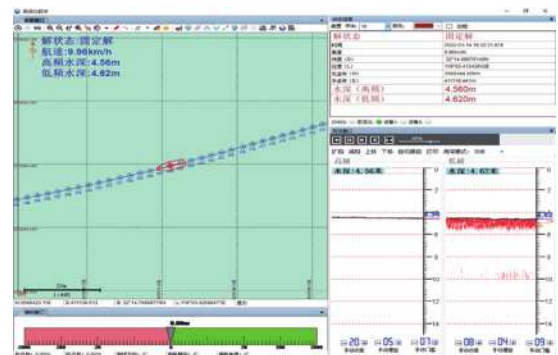
工控电脑



## HiMAX测深仪软件

集测深、导航、数据采集、后处理为一体。软件功能齐全，主要包括项目管理、坐标转换参数设置、仪器设备连接、船型设计、计划线设计、底图/海图导入、水深取样、滤波处理、数据改正、潮位改正、成果预览与导出等。

软件测量界面



广州中海达卫星导航技术股份有限公司

网址: [www.hi-target.com.cn](http://www.hi-target.com.cn)

热线: 400-678-6690

资讯查阅



服务获取

